

Bedienungsanleitung

MOUNT Solarmodul Halterung

Bedienungsanleitung

Bitte unbedingt lesen!

Operating instructions

Please read carefully!

Inhalt

Deutsch

Hinweise für die Handhabung und Installation	1-2
Montage der Halterung mit dem Modul	2-3
Garantiebedingungen	4-5

English

Instructions for handling and installation	7-8
Mounting the bracket with the solar panel	8-9
Warranty conditions	10-11

Herzlichen Glückwunsch zum Kauf des WATTSTUNDE® MOUNT Solarmodul Haltesystem. Bei Beachtung der folgenden Hinweise wirst Du viel Freude an unserem Produkt haben.

Wenn Du die Verpackung öffnest, überprüfe bitte sorgfältig den Inhalt. Wenn Komponenten fehlen oder sogar beschädigt sind, wende Dich bitte rechtzeitig an den Händler. Bevor Du das Produkt benutzt, lese bitte die Bedienungsanleitung. Der richtige Gebrauch sowie wichtige Sicherheitshinweise sind in der Bedienungsanleitung beschrieben.

Hinweise für die Handhabung und Installation

- Bei der Montage der Halterungen sind diese so auszurichten, dass die Vorderseite gegen den Fahrtwind geschützt ist und der Wind nicht unter das Solarmodul greifen kann.
- Trotz der robusten Konstruktion des Produktes ist es ratsam, dieses mit Sorgfalt zu behandeln.
- WATTSTUNDE® übernimmt keine Haftung für Sachschäden und für daraus resultierende Folgeschäden, die durch unsachgemäße Montage oder Nichtbeachtung der Montageanleitung entstehen!

TIPP: Denke vor der Montage an die Vorbereitung des Kabelanschlusses am Modul. Ist das Modul bereits auf dem Dach montiert, erreichst Du die rückseitige Anschlussdose nur durch erneutes Abschrauben.

Benötigtes Werkzeug

- Kreuzschraubendreher oder Außensechskantschlüssel 8mm
- Kartuschenpresse
- Reinigungstuch

Wir empfehlen für die Montage, einen der unten aufgeführten Produkte. Diese sind von uns geprüft und freigegeben:

- Dekalin Dekasyll MS-5 Klebstoff
- Sikaflex 554 Konstruktionskleber
- BetaClean PU-Entferner, Lack- / Kunststoffreiniger

Neben einer gründlichen Vorbehandlung ist es bei einigen Untergründen/ Materialien, zwingend erforderlich, vorab einen bestimmten Aktivator/Primer

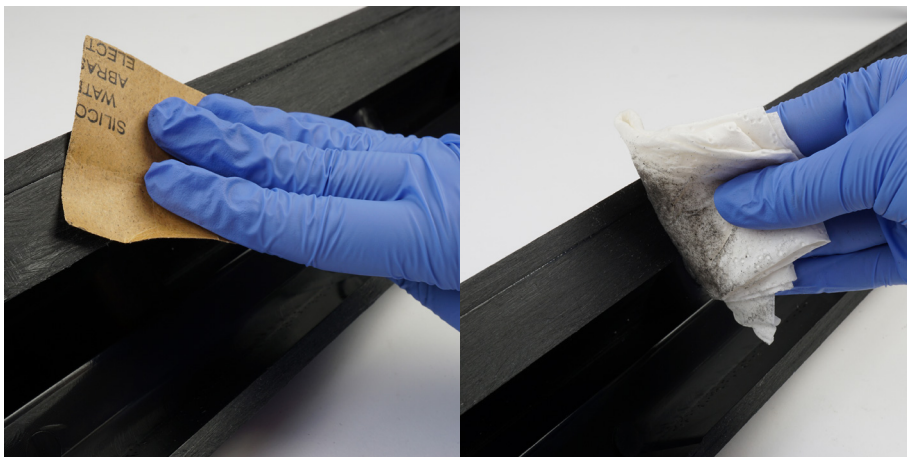
aufzutragen! Da jeder Anwendungsfall individuell ist, entnehme bitte die genauen Vorbehandlungs- / Verarbeitungshinweise, der entsprechenden Produkt-Herstellerseite!

Montage der Halterung mit dem Solarmodul

- Zur Verschraubung der Halterungen verwende bitte die mitgelieferten rostfreien Edelstahlschrauben.
- Verschraube jetzt die Halterung mit dem Solarmodul. Es handelt sich um selbstschneidende Schrauben, sodass kein Vorbohren im Modulrahmen notwendig ist. Schraubanzugmoment ca. 6-8 Nm.
- Wir empfehlen die Module zusätzlich auch noch mit den Halterungen zu verkleben.
- Dafür muss vor dem Verschrauben eine feine Linie des Klebers auf die Rahmenauflegeflächen der Halterung gezogen werden.

Vorbereiten der Klebeflächen

- Für eine einwandfreie Klebeverbindung schleife die Halterung mit dem mitgelieferten Schleifpapier großzügig an.
- Sorge danach für eine vollständige Entfernung von Öl, Fett, Staub und sonstigen Schmutzresten mit einem fusselfreien Reinigungstuch und einem geeigneten Reiniger.
- Beachte dabei unbedingt die Abluftzeit des Reinigers!



Verklebung auf dem Fahrzeugdach oder anderen ebenen Flächen

- Lege das Modul mit den bereits verschraubten Halterungen an der endgültigen Position ab.

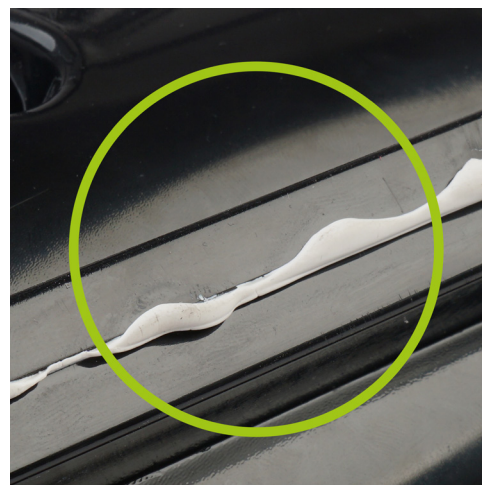
- Markiere dir die entgültige Position der Halterung mit geeigneten Mitteln (wasserlöslicher Filzstift, Klebeband o.ä.).
- Trage den Kleber in ausreichender Dicke (wie abgebildet) auf die Halterung auf.
- Lege das Modul mit den bereits montierten Halterungen wieder innerhalb der Markierung ab und drücke diese leicht an.
- Um die vollständige Haftung des Klebers zu gewährleisten, darf das Fahrzeug für 36 Stunden nicht bewegt werden, beachte auch die Verarbeitungstemperatur.



- Beim Verkleben der beiden Flächen ist darauf zu achten, dass der Kleber an den Seiten austritt (siehe Abbildung). Ist dies nicht der Fall muss erneut Kleber aufgetragen werden.



Falsch



Richtig

Garantiebedingungen

HERSTELLERGARANTIE

WATTSTUNDE GmbH
Bessemerstraße 3
21339 Lüneburg
info@wattstunde.de

Der Hersteller WATTSTUNDE® GmbH gewährt 5 Jahre Garantie auf das Gerät, ab dem Kaufdatum. Die Frist für die Berechnung der Garantiedauer beginnt mit dem Rechnungsdatum. Die Garantiefrist verlängert sich nicht aufgrund der Gewährung von Leistungen im Rahmen dieser Garantie, insbesondere nicht bei Austausch oder Instandsetzung. Die Garantiefrist beginnt in diesen Fällen nicht neu zu laufen. Die Garantieleistung des Herstellers erstreckt sich räumlich auf die Bundesrepublik Deutschland. Treten während dieses Zeitraums Material- oder Herstellungsfehler auf, gewährt der Hersteller als Garantiegeber im Rahmen der Garantie eine der folgenden Leistungen nach seiner Wahl:

- kostenfreie Reparatur der Ware oder
- kostenfreier Austausch der Ware gegen einen gleichwertigen Artikel (ggf. auch ein Nachfolgemodell, sofern die ursprüngliche Ware nicht mehr verfügbar ist).

Bitte wende Dich im Garantiefall an den Garantiegeber:

WATTSTUNDE® GmbH / Bessemerstr. 3 / 21339 Lüneburg

Garantieansprüche sind ausgeschlossen bei Schäden, Defekte und Fehlfunktionen an der Ware durch:

- Den nicht bestimmungsmäßigen Gebrauch gemäß Bedienungsanleitung
- Umwelteinflüsse, höhere Gewalt (Feuchtigkeit, Hitze, Überspannung, Blitzschlag etc.)
- Unsachgemäßer, missbräuchlicher oder fahrlässiger Behandlung oder Verwendung
- Nichtbeachtung etwaiger Sicherheitsvorkehrungen
- Nichtbeachtung der Bedienungsanleitung
- Fehlfunktionen durch andere angeschlossene Geräte
- Gewaltanwendung (z. B. Schlag, Stoß, Fall, Deformierung, Transportschaden)
- Eigenmächtige Reparaturversuche

- Normalen Verschleiß oder Abnutzung

Eine Inanspruchnahme der Garantieleistung setzt voraus, dass dem Garantiegeber die Prüfung des Garantiefalls in folgendem Maße ermöglicht:

Das Einschicken des Gerätes muss vom Hersteller freigegeben werden, da andernfalls Kosten für den Kunden entstehen können.

Einschicken des Gerätes: Der Kunde hat nach Freigabe des Herstellers bzw. technischen Supports die Einsendung der Ware zur vor Ort Einsicht zu gewährleisten. Hierbei ist darauf zu achten, dass Beschädigungen auf dem Transportweg durch eine entsprechende Verpackung vermieden werden.

Generell gilt: Für die Beantragung der Garantieleistung bei erforderlicher Rücksendung des Gerätes müssen eine Rechnungs- oder Auftragsnummer der Warensendung, eine kurze Fehlerbeschreibung, sowie die Referenznummer (Bsp.: RT12345678) der Sendung beiliegen. Der Mangel muss spätestens 14 Tage nach Auftreten geltend gemacht werden. Wir bitten um Verständnis, dass der Hersteller ohne Beilegung der oben genannten Informationen die Bearbeitung ablehnen kann. Die Übersendung der Rechnungskopie dient der Berechnung der Garantiefrist. Alle im Rahmen einer Garantieleistung ersetzten Komponenten gehen mit dem Erbringen der Garantieleistung in das Eigentum der WATTSTUNDE® GmbH über. Sofern es sich um einen berechtigten Garantieanspruch handelt, erfolgt die Garantieleistung für Sie kostenfrei. Der Versand der Ware in einem anerkannten Garantiefall, ist für den Kunden ebenfalls kostenfrei.

Hinweis: Deine gesetzlichen Rechte werden durch dieses Garantieverprechen nicht eingeschränkt. Insbesondere etwaig bestehende gesetzliche Gewährleistungsrechte uns gegenüber bleiben von diesem Garantieverprechen unberührt. Auf diese Garantie findet deutsches Recht Anwendung. Erfüllungsort für die Pflichten aus dieser Garantie ist Lüneburg, Deutschland. Soweit zulässig ist der Gerichtsstand Lüneburg, Deutschland.

Stand der Garantiebedingungen: 01.01.2026

Abschließende Hinweise:

Bitte beachte, dass diese Bedienungsanleitung den aktuellen Kenntnisstand zum Zeitpunkt des Drucks widerspiegelt. Für mögliche Aktualisierungen und zusätzliche Informationen besuche bitte www.wattstunde.de auf der stets die neueste Version als Download verfügbar ist.

Elektronische Altgeräte dürfen nicht über den Hausmüll entsorgt werden. Bitte an entsprechenden Sammelstellen recyceln. Informationen erhältst Du bei Deiner Behörde, vor Ort oder bei Deinem Händler.

Technische Daten unterliegen unangekündigten Änderungen.

Urheberrecht @ WATTSTUNDE GmbH
Version Bedienungsanleitung v0126_de
Artikel: 201-2000, 201-2001, 201-2002, 201-2003, 201-2043, 201-2053,
201-2067, 201-2143, 201-2153, 201-2167



Congratulations on your purchase of the WATTSTUNDE® MOUNT solar module mounting system. If you follow the instructions below, you will have a lot of fun with our product.

When you open the packaging, please check the contents carefully. If any components are missing or even damaged, please contact the dealer in good time. Please read the operating instructions before using the product. The correct use and important safety instructions are described in the operating instructions.

Instructions for handling and installation

- When mounting the brackets, they must be aligned so that the front is protected from the wind and the wind cannot reach under the solar module.
- Despite the robust construction of the product, it is advisable to handle it with care.
- WATTSTUNDE® accepts no liability for material damage and consequential damage resulting from improper installation or failure to follow the installation instructions!

TIP: Remember to prepare the cable connection on the module before installation. If the module is already mounted on the roof, you can only reach the rear junction box by unscrewing it again.

Tools required

- Cross screwdriver or 8 mm Allen key
- Cartridge press
- Cleaning cloth

We recommend one of the products listed below for installation. These have been tested and approved by us:

- Dekalin Dekasyll MS-5 adhesive
- Sikaflex 554 construction adhesive
- BetaClean PU remover, paint/plastic cleaner

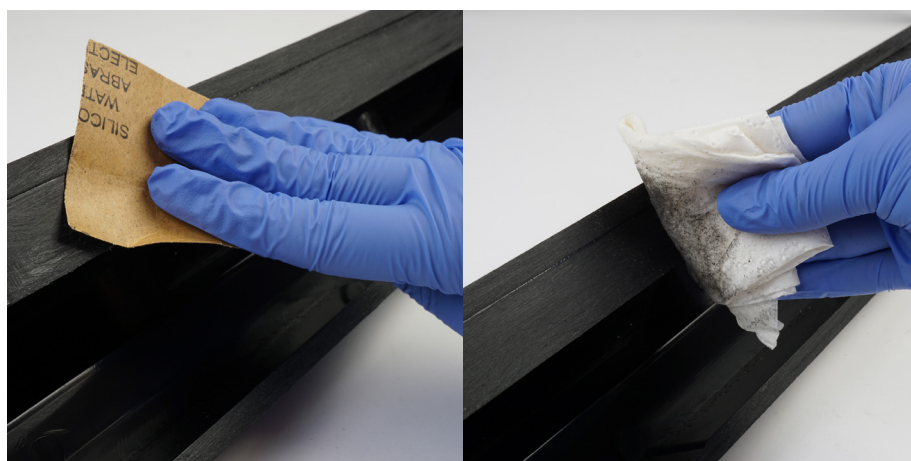
In addition to thorough pre-treatment, for some substrates/materials it is essential to apply a specific activator/primer in advance! As each application is individual, please refer to the relevant product manufacturer's website for the exact pre-treatment/application instructions!

Mounting the bracket with the solar module

- Please use the stainless steel screws supplied to screw the brackets together.
- Now screw the bracket to the solar module. These are self-tapping screws, so no pre-drilling in the module frame is necessary. Screw tightening torque approx. 6-8 Nm.
- We also recommend gluing the modules to the brackets.
- To do this, a fine line of adhesive must be drawn on the frame support surfaces of the bracket before screwing

Preparing the adhesive surfaces

- For a perfect adhesive bond, sand the bracket generously with the sandpaper supplied.
- Then ensure complete removal of oil, grease, dust and other dirt residues with a lint-free cleaning cloth and a suitable cleaner.
- Be sure to ensure that the cleaner has time to evaporate!



Adhesion to the vehicle roof or other flat surfaces

- Place the module in its final position with the brackets already screwed in place.

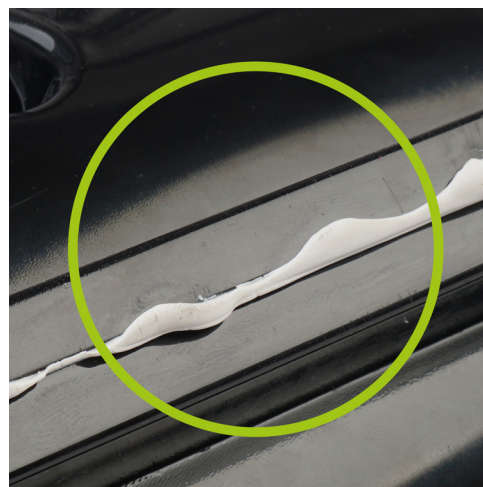
- Mark the final position of the bracket using suitable means (water-soluble felt-tip pen, adhesive tape, etc.).
- Apply a sufficient thickness of adhesive (as pictured) to the bracket.
- Place the module with the already mounted brackets back inside the marking and press lightly.
- To ensure complete adhesion of the adhesive, the vehicle must not be moved for 36 hours; also note the processing temperature.



- When gluing the two surfaces together, make sure that the adhesive emerges from the sides (see picture). If this is not the case, glue must be applied again.



false



right

Warranty conditions

MANUFACTURER'S WARRANTY

WATTSTUNDE GmbH
Bessemerstraße 3
21339 Lüneburg
info@wattstunde.de

The manufacturer WATTSTUNDE® GmbH grants a 5-year warranty on the device from the date of purchase. The period for calculating the warranty period begins with the invoice date. The warranty period is not extended due to the provision of services under this warranty, in particular not in the case of replacement or repair. In such cases, the warranty period shall not begin anew. The manufacturer's warranty service extends geographically to the Federal Republic of Germany. If material or manufacturing defects occur during this period, the manufacturer as guarantor shall provide one of the following services of its choice under the guarantee:

- free repair of the goods or
- free replacement of the product with an equivalent item (including a successor model if the original product is no longer available).

Please contact the guarantor in the event of a warranty claim:

WATTSTUNDE® GmbH / Bessemerstr. 3 / 21339 Lüneburg

Warranty claims are excluded in the event of damage, defects and malfunctions of the goods caused by:

- Use not in accordance with the operating instructions
- Environmental influences, force majeure (moisture, heat, overvoltage, lightning etc.)
- Improper, abusive or negligent handling or use
- Non-observance of any safety precautions
- Non-compliance with the operating instructions
- Malfunctions caused by other connected devices
- Use of force (e.g. impact, shock, fall, deformation, transport damage)
- Unauthorized repair attempts
- Normal wear and tear

A claim under the warranty requires that the guarantor is able to examine the warranty case to the following extent:

Sending in the device must be authorized by the manufacturer, otherwise

costs may be incurred by the customer.

Sending in the device: After approval by the manufacturer or technical support, the customer must ensure that the goods are sent in for on-site inspection. Care must be taken to ensure that damage during transportation is avoided by using appropriate packaging.

In general, the following applies: To apply for warranty service if the device needs to be returned, an invoice or order number for the shipment, a brief description of the fault and the reference number (e.g. RT12345678) must be enclosed with the shipment. The defect must be claimed no later than 14 days after it occurs. We ask for your understanding that the manufacturer may refuse to process the claim if the above information is not enclosed. Sending a copy of the invoice serves to calculate the warranty period. All components replaced as part of a warranty service become the property of WATTSTUNDE® GmbH when the warranty service is rendered. If the warranty claim is justified, the warranty service will be free of charge for you. The shipment of the goods in a recognized warranty case is also free of charge for the customer.

Note: Your statutory rights are not restricted by this guarantee promise. In particular, any existing statutory warranty rights against us remain unaffected by this guarantee promise. This guarantee is subject to German law. The place of performance for the obligations arising from this guarantee is Lüneburg, Germany. As far as permissible, the place of jurisdiction is Lüneburg, Germany.

Status of the guarantee conditions: 01.01.2026

Final notes:

Please note that these operating instructions reflect the current state of knowledge at the time of printing. For possible updates and additional information, please visit www.wattstunde.de where the latest version is always available for download.

Old electronic devices must not be disposed of with household waste.

Please send to recycle at appropriate collection points.

You can obtain information from your local authority or from your dealer.

Technical data is subject to change without notice.

Copyright © WATTSTUNDE GmbH Version Operating instructions v0126_en

Article: 201-2000, 201-2001, 201-2002, 201-2003, 201-2043, 201-2053, 201-2067, 201-2143, 201-2153, 201-2167

