



Aufbauanleitung

Bitte unbedingt lesen!

Herzlichen Glückwunsch zum Erwerb dieses Haltesystems. Damit Sie lange Freude an Ihrem WATTSTUNDE® Produkt haben, sind die folgenden Hinweise zur Montage unbedingt zu beachten.

Die **HX Haltespoiler/Ecken/Verbinder** aus witterungsbeständigem, solidem ASA-Kunststoff, in den Ausführungen weiß und schwarz, eignen sich hervorragend für die Befestigung von Solarmodulen auf ihrem Fahrzeugdach.

Hinweise für die Handhabung und Installation:

- Bei der Montage der Haltespoiler/Ecken/Verbinder sind diese so auszurichten, dass die Vorderseite gegen den Fahrtwind geschützt ist und der Wind nicht unter das Solarmodul greifen kann.
- Trotz der robusten Konstruktion des Produktes ist es ratsam, dieses mit Sorgfalt zu behandeln.
- WATTSTUNDE® übernimmt keine Haftung für Sachschäden und für daraus resultierende Folgeschäden, die durch unsachgemäße Montage oder Nichtbeachtung der Montageanleitung entstehen!

TIPP: Denken Sie vor der Montage an die Vorbereitung des Kabelanschlusses am Modul. Ist das Modul bereits auf dem Dach montiert, erreichen Sie die rückseitige Anschlussdose nur durch erneutes Abschrauben.

Benötigtes Werkzeug

- Akku-Schrauber
- 4,5 mm Bohrer
- Innensechskantschlüssel 4 mm (Inbusschlüssel)
- Kartuschenpresse
- Reinigungstuch

Wir empfehlen für die HX-Haltespoiler/Ecken/Verbinder Montage, einen der unten aufgeführten Produkte.

Diese sind von uns geprüft und freigegeben:

- A-J215 L&L MS Polymer Konstruktionskleber
- Sikaflex 554 Konstruktionskleber
- BetaClean PU-Entferner, Lack-/ Kunststoffreiniger

Neben einer gründlichen Vorbehandlung ist es bei einigen Untergründen/Materialien, zwingend erforderlich, vorab einen bestimmten Aktivator/Primer aufzutragen! Da jeder Anwendungsfall individuell ist, entnehmen Sie bitte die genauen Vorbehandlungs-/ VerarbeitungsHinweise, der entsprechenden Produkt-Herstellerseite!

1

Montage der Haltespoiler mit dem Solarmodul

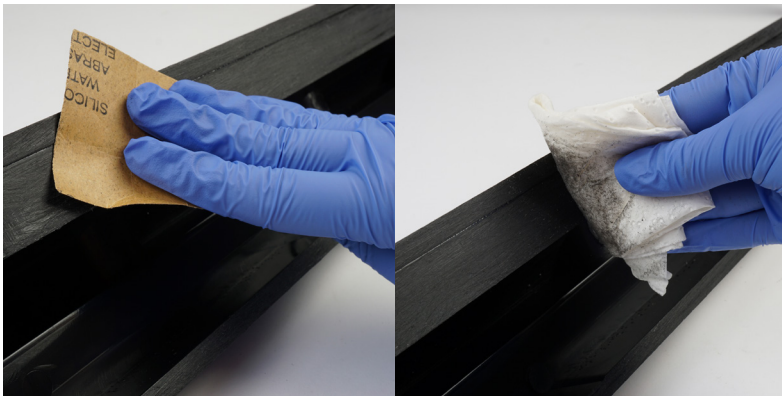
- Zur Verschraubung der Haltespoiler/Ecken/Verbinder verwenden Sie bitte die mitgelieferten rostfreien Edelstahlschrauben.
- Bohren Sie in jede Befestigungsmulde der Haltespoiler ein 4,5 mm Loch vor.
- Verschrauben Sie jetzt die Haltespoiler/Ecken/Verbinder mit dem Solarmodul. Es handelt sich um selbstschneidende Schrauben, sodass kein Vorbohren im Modulrahmen notwendig ist. **Schraubanzugmoment ca. 6-8 Nm.**
- Wir empfehlen die Module zusätzlich auch noch mit den Haltespoilern/Ecken/Verbindern zu verkleben.
- Dafür ziehen Sie vor dem Verschrauben eine feine Linie des Klebers auf die Rahmenauflageflächen der Haltespoiler/Ecken/Verbinder.



Aufbauanleitung

Bitte unbedingt lesen!

2 Vorbereiten der Klebeflächen



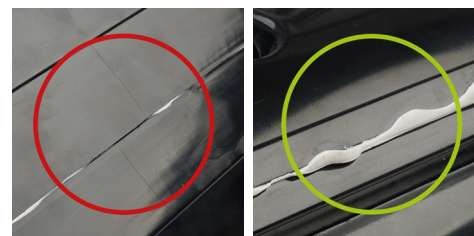
- Für eine einwandfreie Klebeverbindung schleifen Sie die Haltespoiler/Ecken/Verbinder mit dem mitgelieferten Schleifpapier großzügig an.
- Sorgen Sie danach für eine vollständige Entfernung von Öl, Fett, Staub und sonstigen Schmutzresten mit einem fusselfreien Reinigungstuch und einem geeigneten Reiniger.
- Beachten Sie unbedingt die Abluftzeit des Reinigers!

3 Verklebung auf dem Fahrzeugdach oder anderen ebenen Flächen

- Legen Sie das Modul mit den bereits verschraubten Haltespoiler/Ecken/Verbinder an der endgültigen Position ab.
- Markieren Sie sich die entgültige Position der Haltespoilers/Ecken/Verbinder mit geeigneten Mitteln (wasserlöslicher Filzstift, Klebeband o.ä.).
- Tragen Sie den Kleber in ausreichender Dicke (wie abgebildet) auf die Haltespoiler/Ecken/Verbinder auf.



- Beim Verkleben der beiden Flächen ist darauf zu achten, dass der Kleber an den Seiten austritt (siehe Abbildung). Ist dies nicht der Fall muss erneut Kleber aufgetragen werden.



Falsch

Richtig

- Legen die das Modul mit den bereits montierten Haltespoilern/Ecken/Verbinder wieder innerhalb der Markierung ab und drücken Sie diese leicht an.
- Um die vollständige Haftung des Klebers zu gewährleisten, darf das Fahrzeug für 36 Stunden nicht bewegt werden, beachten Sie auch die Verarbeitungstemperatur.



Assembly instructions

Please read carefully!

Congratulations on purchasing this holding system. To ensure that you can enjoy your WATTSTUNDE® product for a long time, the following installation instructions must be observed.

The **HX retaining spoilers/corners/connectors** made of weather-resistant, solid ASA plastic, available in white and black, are ideal for attaching solar modules to your vehicle roof.

Instructions for handling and installation:

- When installing the retaining spoilers/corners/connectors, align them so that the front is protected from the airstream and the wind cannot reach under the solar module.
- Despite the robust construction of the product, it is advisable to handle it with care.
- WATTSTUNDE® accepts no liability for material damage and consequential damage resulting from improper installation or failure to observe the installation instructions!

TIP: Remember to prepare the cable connection on the module before installation. If the module is already mounted on the roof, you can only reach the rear junction box by unscrewing it again.

Tools required

- Cordless screwdriver
- 4.5 mm drill bit
- Allen key 4 mm (hexagon socket wrench)
- Cartridge press
- Cleaning cloth

We recommend one of the products listed below for the HX retaining spoiler/corner/connector assembly.

These have been tested and approved by us:

- A-J215 L&L MS Polymer construction adhesive
- Sikaflex 554 construction adhesive
- BetaClean PU remover, paint/plastic cleaner

In addition to thorough pre-treatment, it is essential to apply a specific activator/primer in advance for some substrates/materials! As each application is individual, please refer to the corresponding product manufacturer's page for the exact pre-treatment/application instructions!

1

Mounting the retaining spoiler with the solarpanel

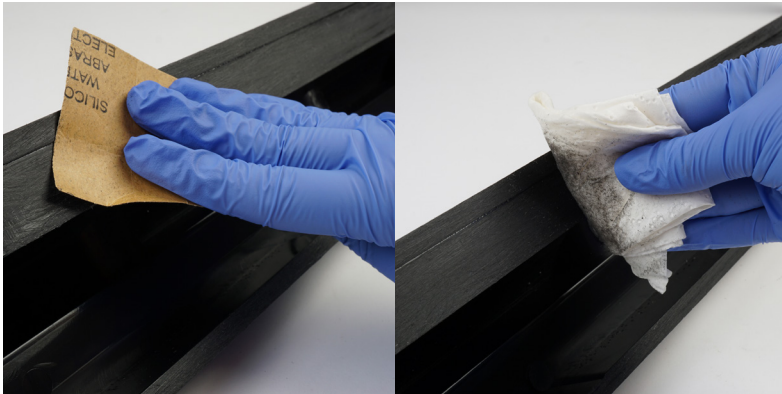
- Please use the stainless steel screws supplied to screw the retaining spoilers/corners/connectors in place.
- Pre-drill a 4.5 mm hole in each mounting recess of the retaining spoiler.
- Now screw the retaining spoilers/corners/connectors to the solar module. These are self-tapping screws, so no predrilling in the module frame is necessary. **Screw tightening torque approx. 6-8 Nm.**
- We also recommend gluing the modules to the retaining spoilers/corners/connectors.
- To do this, draw a fine line of adhesive on the frame support surfaces of the retaining spoilers/corners/connectors before screwing them together.



Assembly instructions

Please read carefully!

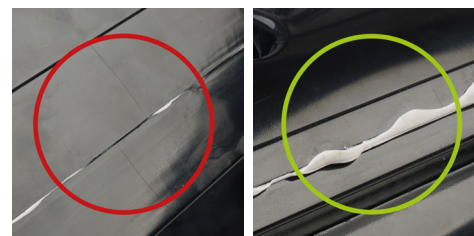
2 Preparing the bonding surfaces



- For a perfect adhesive bond, sand the retaining spoilers/corners/connectors generously with the sandpaper supplied.
- Then ensure that oil, grease, dust and other dirt residues are completely removed using a lint-free cleaning cloth and a suitable cleaning agent.
- Always observe the flash-off time of the cleaner!

3 Bonding to the vehicle roof or other flat surfaces

- Place the module in its final position with the retaining spoilers/corners/connectors already screwed in place.
- Mark the final position of the retaining spoilers/corners/connectors using suitable means (water-soluble felt-tip pen, adhesive tape, etc.).
- Apply the adhesive in sufficient thickness. (as shown) onto the retaining spoilers/corners/connectors.
- When gluing the two surfaces together, make sure that the adhesive emerges from the sides (see illustration). If this is not the case, glue must be applied again.



Incorrect

Correct

- Place the module with the already fitted retaining spoilers/corners/connectors back inside the marking and press them down lightly.
- To ensure complete adhesion of the adhesive, the vehicle must not be moved for 36 hours; also observe the processing temperature.